


1 Regenworm



Wormvormig, langer dan 3 cm en aan beide uiteinden toegespitst?

JA

2 Naaktslak



Langer dan breed, slijmerig en met of zonder hujsje?

JA

3 Huisjesslak



Scharen aan de voorpoten?

NEE

4 Spinnachtigen



Lichaam met duidelijke ringen?

JA

NEE

Langer dan breed, slijmerig en met of zonder hujsje?

JA

NEE

Scharen aan de voorpoten?

NEE

5 Pissebed



START

Heeft het dier poten?

JA

NEE

Lichaam met duidelijke ringen?

JA

NEE

Langer dan breed, slijmerig en met of zonder hujsje?

JA

NEE

Scharen aan de voorpoten?

NEE

5 Pissebed

START

Heeft het dier poten?

JA

NEE

Hoeveel poten?

meer dan 6

6 poten

Meer dan 10 poten?

JA

NEE

Lichaam meer dan 5x zo lang als breed?

JA

NEE

Hoeveel poten heeft elk 'segment' halverwege het lichaam?

4 poten

6 Miljoenpoot



Hoeveel poten?

meer dan 6

6 poten

Meer dan 10 poten?

JA

NEE

Lichaam meer dan 5x zo lang als breed?

JA

NEE

Hoeveel poten heeft elk 'segment' halverwege het lichaam?

4 poten

6 Miljoenpoot

Hoeveel poten?

meer dan 6

6 poten

Meer dan 10 poten?

JA

NEE

Lichaam meer dan 5x zo lang als breed?

JA

NEE

Hoeveel poten heeft elk 'segment' halverwege het lichaam?

4 poten

6 Miljoenpoot

4 poten

Vleugels?

JA

NEE

'Steeltje' tussen het achterlijf en de rest?

JA

NEE

Achterlijf bedekt met 2 harde schilden?

JA

NEE

Achterlijf zonder tangen

JA

2 poten

7 Duizendpoot



'Steeltje' tussen het achterlijf en de rest?

JA

NEE

Achterlijf bedekt met 2 harde schilden?

JA

NEE

Achterlijf zonder tangen

JA

2 poten

7 Duizendpoot

Vleugels?

JA

NEE

Antennes geknikt?

JA

NEE

Achterlijf bedekt met 2 harde schilden?

JA

NEE

Achterlijf zonder tangen

JA

4 poten

10 Mol



Antennes geknikt?

JA

NEE

Achterlijf bedekt met 2 harde schilden?

JA

NEE

Achterlijf zonder tangen

JA

6 poten

9 Mier



Achterlijf bedekt met 2 harde schilden?

JA

NEE

Achterlijf zonder tangen

JA

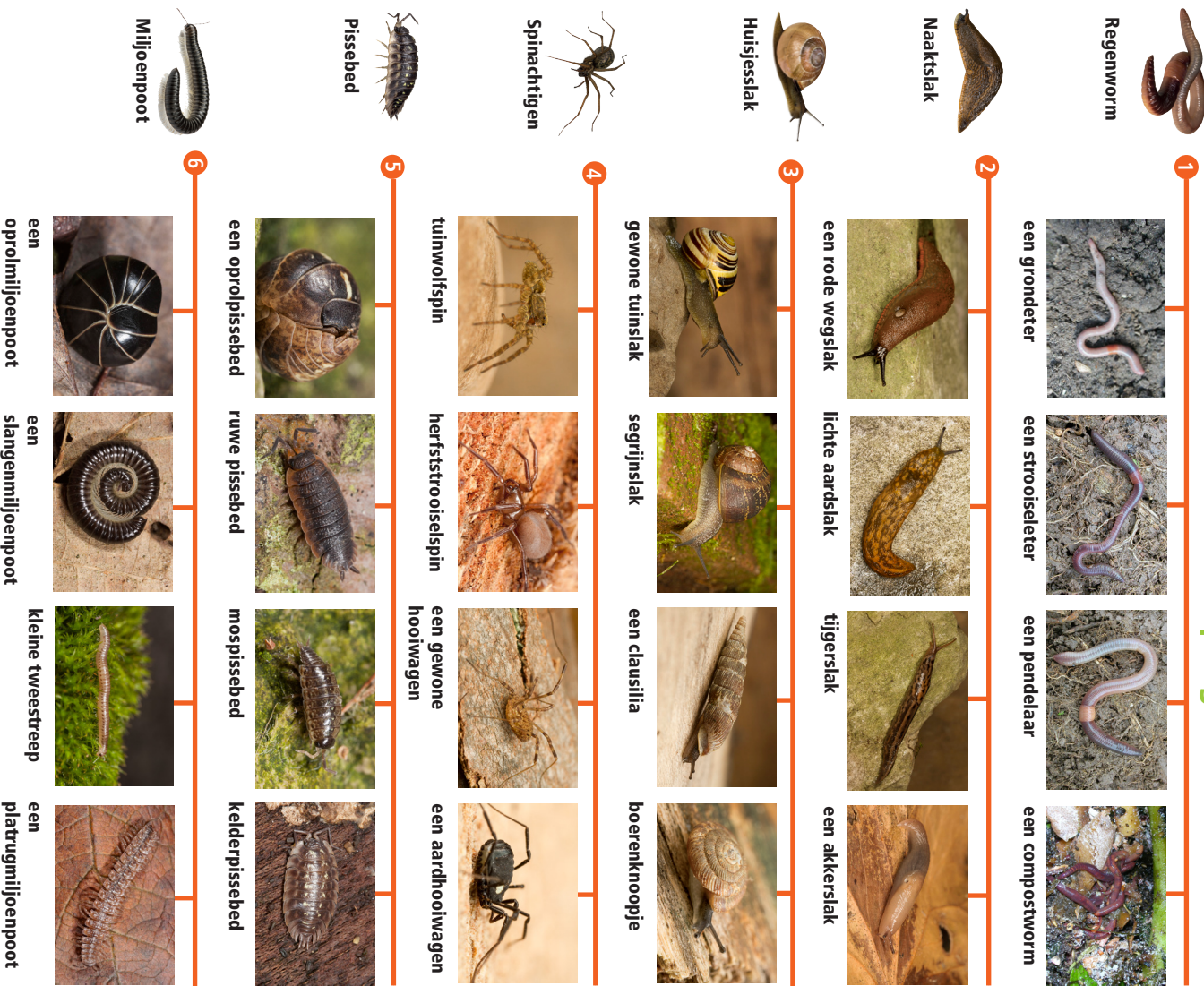
6 poten

8 Kever




BODEMIERENDAG

Voor wie wil: dieper graven naar soorten



4 oktober 2015: BODEMDIERENDAG

WAAROM?

2015 is het jaar van de Bodem. Zonder bodemdieren geen gezonde bodem! Hoe gaat het met ze in jouw omgeving?

HOE?

Tip 1: Ga naar buiten en kijk goed naar de grond, op je knieën.

Tip 2: Kijk onder stenen, bloempotten, tussen planten of afgevallen bladeren en takken.

Tip 3: Steek een schop in de (gras)bodem en laat deze regelmatig trillen of spit een beetje grond om.

Tip 4: Graaf een jampot of (yoghurt)beaker tot vlak onder de rand in de grond, en kijk na minstens 1 nacht of er bodemdieren in zitten.

WAT GEEF JE DOOR?

A) Postcode

B) Wat voor plek: bestrate tuin/halvgroene tuin/groene tuin/balkon/plantenbak/groendak/park.

C) Hoe lang je gezocht hebt.

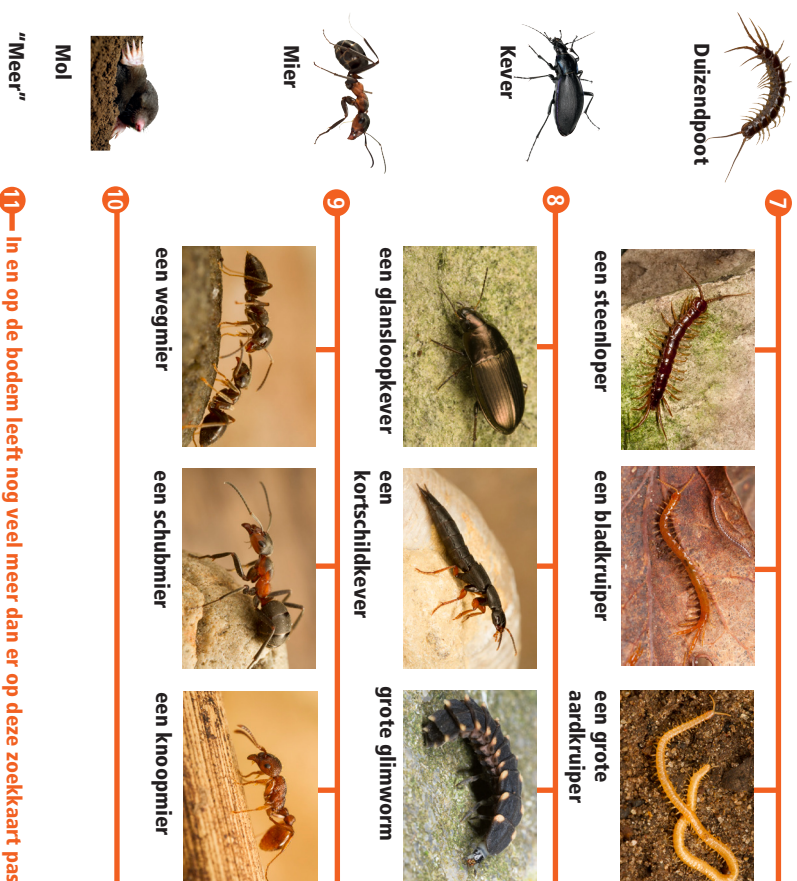
D) De bodemdieren die je hebt gevonden (gebruik deze zoekkaart!) In ieder geval de hoofdgroepen van de voorkant en voor de liefhebbers nog bijzondere soorten aan deze kant.

E) Ga naar www.bodemdierendag.nl en voer je waarnemingen in.

Resultaten:

Met jouw waarnemingen kunnen we kijken hoe het in Nederlandse 'tuinen' met dat belangrijke bodemleven staait!

Alle resultaten komen op: www.bodemdierendag.nl



11 In en op de bodem leeft nog veel meer dan er op deze zoekkaart past!